

- 2015년 봄맞이(해빙기·산불·행락철) -

시 설 물 감 찰 결 과 보 고

- 감찰 대상 : 도로, 공원, 상가 등 공단 관리 전체 시설
- 감찰 기간 : 2015. 2. 25.(수) ~ 3. 13.(금) ▶ 13일간
- 감찰 인원 : 감사실장 등 5명
- 감찰 범위 : 해빙기·산불·행락철 시설물 유지관리실태
- 감찰 결과 : 68건, 수범사례 : 2건(4명), 개선권고 : 4건

2015년도 봄맞이 시설물 관리실태 감찰결과

해빙기 재난·재해 취약시설, 산불예방 추진실태 및 봄맞이 행락철 시설물 유지관리 실태를 감찰하고 그 결과를 보고 드림.

I 감찰 개요

- 감찰기간 : 2015. 2. 25.(수) ~ 3. 13.(금) ▷ 13일간
- 감찰대상 : 공단 전 사업장(주차장 및 요금소 포함)
- 감찰인원 : 감사실장 외 4명
- 중점사항
 - 해빙기 취약시설 및 시설물 유지관리실태 전반
 - 산불예방 추진상황 및 도로·주차시설 관리실태
 - 봄맞이 환경정비 실태, 청사관리·공사현장 관리 등

II 감찰 결과

지적사항 : 68건, 수범사례 : 2건(4명), 개선사항 : 4건

계	○○본부				○○본부			
	○○사업	○○공원	○○공원	○○회관	○○사업	○○사업	○○사업	○○상가
점검시설 (43개)	6개	2개	2개	1개	14개	3개	10개	5개
지적사항 (68건)	23건	4건	6건	3건	9건	4건	12건	7건
시설당 건수 (1.5건)	3.8건	2건	3건	3건	0.6건	1.3건	1.2건	1.4건

【 지적사항 요약 】

1. ○○관리사업단

- ☑ 재해위험 예상지 관리(파악) 및 주기적 점검 미흡
- ☑ 절개지, 옹벽 균열, 바닥 침하분 주의관찰 및 대책 수립·시행 필요
- ☑ 배수로 청소 및 덮개 보강, 체육시설 주기적 점검 및 조치 필요



○○○ 바람고개 계곡 석축 탈락



○○○(등대방향) 난간대 고정불량



○○공원 운동기구 작동 불량

2. ○○○○공원

- ☑ ○○공원 초소 부식(원본보존 사유분)으로 안정성 및 미관 저해
- ☑ ○○○광장 난간대(흔들림) 고정 보강 등 안정성 확보 필요



초소 계단 부식 미관저해



○○○광장 난간대 흔들림 현상



○○○광장 E/L 안전필증 미부착

3. ○○○○사업단

- ☑ 옥외 음식물 처리실 등 취약지 환경정비 및 개선 필요
- ☑ 경사로 나무계단 및 배수로 점검강화 및 보수조치 필요



제2○○원 미사용 전기 방치



○○공원 음식물 처리실 환경 불량



○○공원 옥외창고 뒤 계단 파손

4. ○○회관

- ☑ 옥외 대극장 앞 바닥백화 등 미관저해요소 일괄 정비 필요
- ☑ 휴관 시 사용하지 않는 장소에 대한 조명절전방안 대책 수립·시행



대강당 앞 바닥 백화발생



휴관시 미 이용시설 조명 점등 상태



덤웨이터 주위 환경정리 불량

5. ○○사업단

- ☑ 도로안전시설(시선유도표지) 기능 확인 및 일괄 정비 필요
- ☑ 교통상황안내판, 소화기·비상전화 안내판 신속한 보수 필요



○○로 시선유도표지 노후



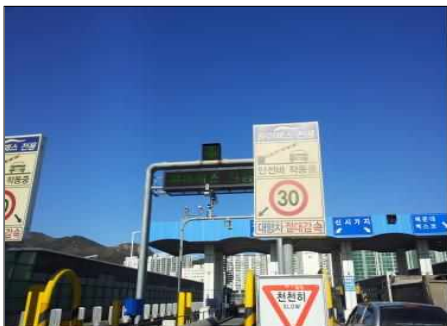
○○터널 교통상황 안내판 고장



○○터널 LED 안내판 고장

6. ○○사업단

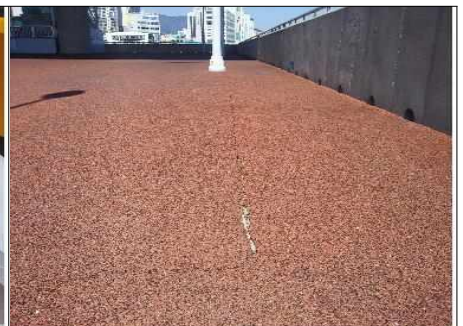
- ☑ 하이패스 안내판 불량사항 조치 및 비상통화함 조명회로 개선 필요
- ☑ ○○대교 친수공간 시설물 점검 강화 및 정비 필요



○○○요금소 안내판 불량



비상통화함 조명 소등(주간) 필요



○○대교 친수공간 바닥 균열

7. ○○사업단

- ☑ 공사현장 주위 관리철저 및 옥외 전기판넬 경고문구 수정 필요
- ☑ 주차장 안내간판, 보호대, 출차주의등 일괄 점검 후 조치 필요
- ☑ 소방설비의 효과적 운영을 위한 공간확보 및 관계자 교육 필요



○○○ 공사(해수)현장 마감 불량

○○주차장 안내간판 탈락

○○○스포츠 소화기 보관 불량

8. ○○○○○사업단

- ☑ 비상발전기 가동 기록관리 및 소방설비 점검 철저
- ☑ 안내간판 및 부착물 일괄(정기) 점검 후 정비 필요
- ☑ ○○○지하도상가 인수전 폐기물 처리 등 환경정리 철저



○○역 비상발전기 가동 기록 누락

○○상가 공기호흡기 점검 누락

○○상가 상호안내판 탈락

【 묵묵히 일하는 직원, 수범사례 : 2건/4명 】

소 속	성 명	추진사항(수범내용)	현장사진
○○○○팀	기계◇급 ○○○	<부서별 협업을 통한 시설물 정비> - 태종대 이용시민 편의 제공을 위해 가로등 교체 작업을 추진하면서 ○○○○팀에서 5톤 크레인을 지원하는 등 태종대 직원과 서로 협력하여 실시함.	
○○○ ○○○ 사업소	업무◇급 ○○○ 업무◇급 ○○○		
○○○ ○○○ 사업소	업무◇급 ○○○	<적극적인 산불예방활동 전개> - 산불 발생 시 체계적인 진압 활동을 위해 유관 기관(○○청)에 선제적으로 소방훈련을 요청하여 공원내에서 효과적으로 합동소방훈련을 실시함.	